

Université 
de Montréal
et du monde.

Villes inondables : Collaborations élu.e.s – chercheur.e.s pour la résilience de nos collectivités

Faculté de l'aménagement / Une conférence
ARIAction



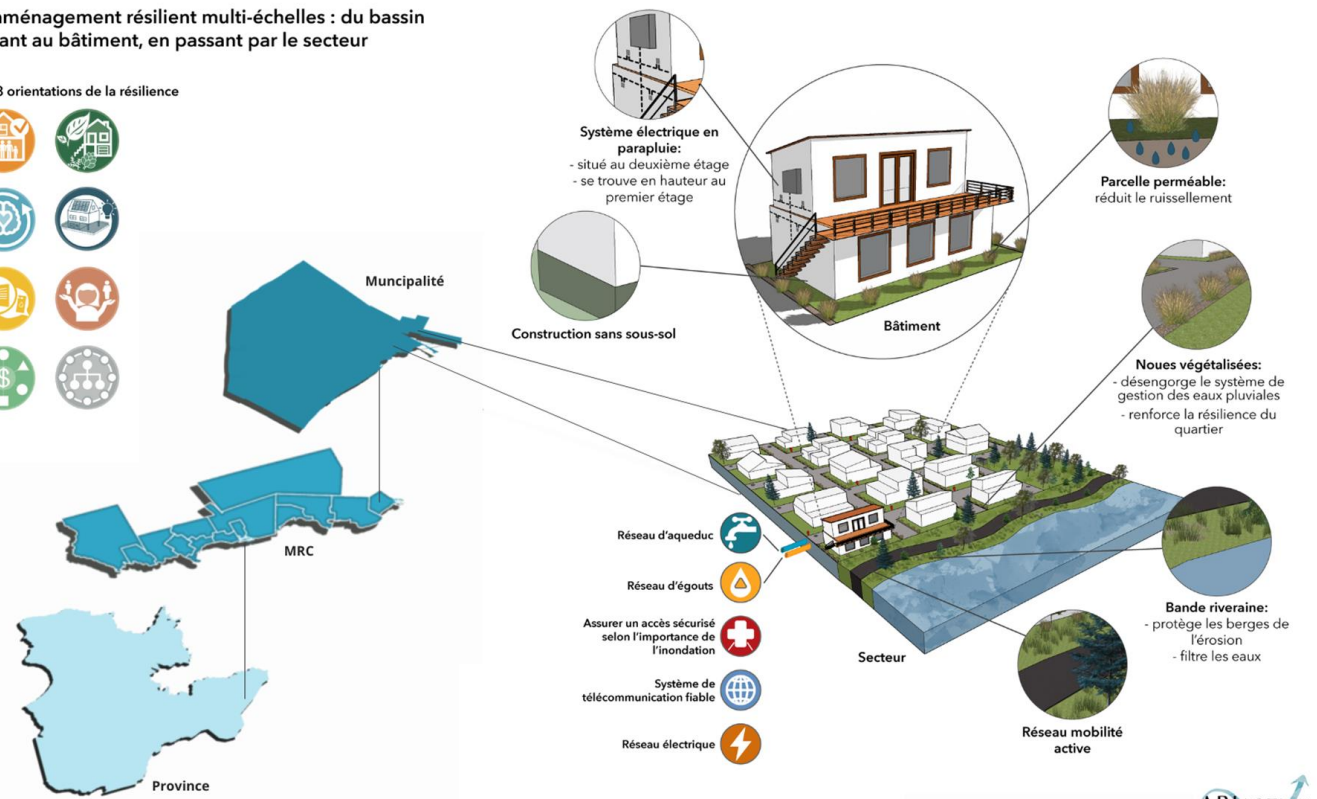
Isabelle Thomas et Eric Daniel-Lacombe

6 et 7 juin 2024 à la Faculté de l'aménagement de l'Université de Montréal

Échangeons sur les stratégies innovantes pour un système plus résilient face au risque inondation et érosion

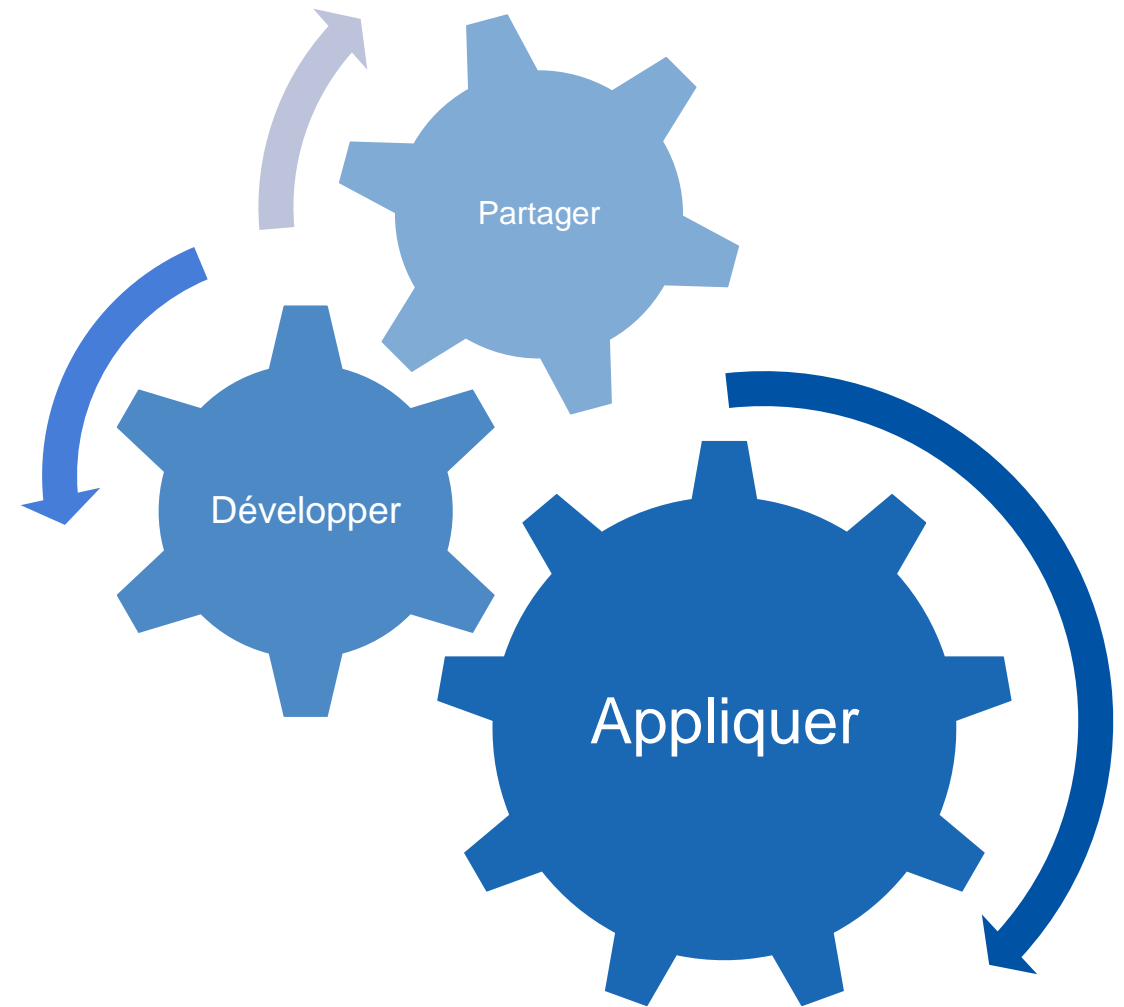
Un aménagement résilient multi-échelles : du bassin versant au bâtiment, en passant par le secteur

Les 8 orientations de la résilience



Objectifs de l'événement

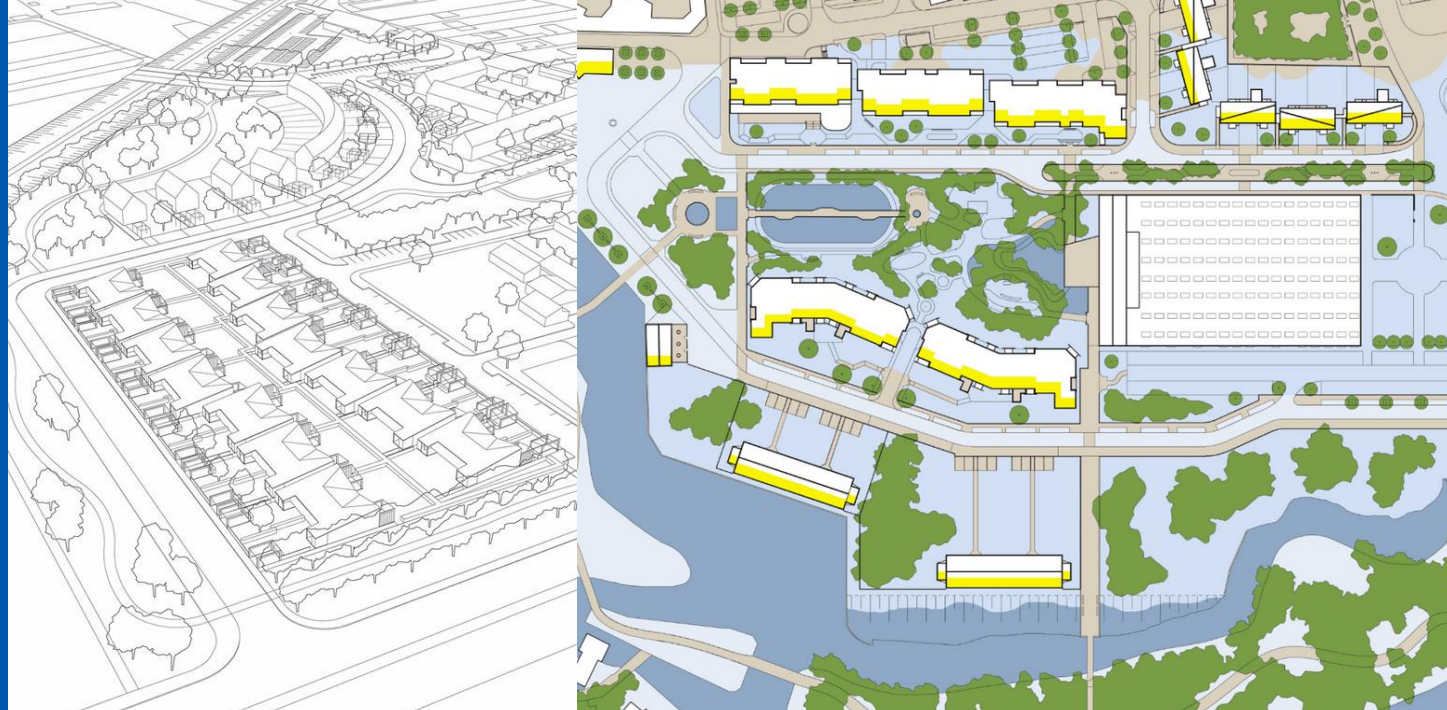
- 1 Partager les connaissances et les pratiques innovantes dans la réalisation de projets résilients à l'échelle municipale
- 2 Développer et renforcer le réseau des acteurs impliqués dans la résilience sociale et territoriale face aux inondations
- 3 Appliquer les mécanismes facilitant la mise en œuvre de projets résilients au Québec et ailleurs



Conférence Jour 1

La parole aux chercheurs
et ministères

Programmation du jeudi 6 juin



08:30
0h30

Introduction

D. Jutras, C. Cucuzzella, I. Thomas, E. Daniel-Lacombe, M. A. Mauger,

Mots d'ouverture par Daniel Jutras (invité), Recteur de l'Université de Montréal, par Carmela Cucuzzella, Doyenne de la Faculté d'aménagement de l'Université de Montréal et par Marie-André Mauger, Membre du comité exécutif de la Ville de Montréal, Responsable de la transition écologique et de l'environnement; Mairesse de l'arrondissement Verdun.

Isabelle Thomas et Eric Daniel-Lacombe lancent le programme de la journée en introduisant la question principale :

"Comment passer de la recherche à l'action dans l'adaptation de nos villes face aux inondations à toutes les échelles de l'aménagement ?".

Présentation de nos commanditaires diamant et or.

09:00
2h30

Un enjeu complexe, mais plusieurs solutions complémentaires adaptées aux réalités locales

Introduction, présentation, panel et période de questions

Les participants aborderont les enjeux rencontrés au Québec et à l'international concernant tant les inondations que l'érosion et la submersion marine. Plusieurs solutions pour adapter les territoires, villes, quartiers, espaces publics et cadres bâtis face aux défis posés par les inondations seront présentées. Le but est, entre autres, de démontrer la complémentarité des différents champs de l'aménagement urbain tels que l'architecture, l'architecture paysagère, l'urbanisme et le design de même que d'autres disciplines comme la santé, le droit, l'hydrologie ou encore la sociologie.

11:30
1h30

Pause repas

Un moment de détente et de réseautage pour les participants

Résultats du concours de photographie universitaire. Les participants seront invités à présenter leurs photos sur le thème des inondations et/ou aménagements résilients.

13:00
2h

Outils Incontournables : Cartes, données, réglementation, aide à la décision et communication du risque

Introduction, présentation, panel et période de questions

La discussion évoluera vers un panel explorant l'importance des outils innovants visant la mise en œuvre de l'adaptation. Les participants discuteront également de l'utilisation des outils d'aide à la décision et de co-construction pour accompagner les décideurs et la société civile dans une planification responsable du territoire.

15:30
2h

Universités et le futur des villes : de la recherche à l'action

Introduction, présentation, panel et période de questions

La recherche universitaire au service des communautés résilientes est mise en lumière. Les panélistes présenteront l'importance de construire des aménagements durables à différentes échelles en co-construction avec l'ensemble des parties prenantes et d'intégrer les apprentissages des REX dans les démarches. Par ailleurs, la qualité de l'environnement construit et la capacité des aménagements résilients à s'intégrer dans leurs milieux urbains seront abordées.

Une attention particulière est accordée aux projets de recherche universitaires innovants qui se concentrent sur la résilience des territoires face aux défis posés par les risques climatiques.

17:30
0h30

Rétrospective de la première journée

E. Thuillier, I.Thomas, E. Daniel-Lacombe

Discussion rassemblant élue et chercheur.es pour une synthèse des points essentiels et une exploration des orientations à venir en clôture de la journée.

18:00
2h

Cocktail et réseautage

Conférence Jour 2

La parole aux municipalités

Programmation du vendredi 7 juin



08:30
0h30

Introduction

I.Thomas, E. Daniel-Lacombe

Mot d'ouverture par Isabelle Thomas, Eric Daniel-Lacombe et un représentant d'un ministère provincial et de la FQM. Lancement du programme de la journée, en introduisant la question principale : "Quels enseignements pouvons-nous tirer des projets audacieux et résilients ?".

09:00
2h30

L'innovation sociale au secours des municipalités

Introduction, présentation, panel et période de questions

Présentations de projets innovants de co-construction résilients et de communication, élaborés par des maires français et homologues québécois. Par la suite, la discussion évoluera vers un panel qui soulignera l'importance cruciale d'impliquer l'ensemble des parties prenantes dans la concrétisation de projets d'aménagement et de communication résilients.

11:30
1h30

Pause repas

Un moment de détente et de réseautage pour les participants

13:00
2h00

La nature pour la résilience des municipalités

Introduction, présentation, panel et période de questions

Présentations de projets résilients intégrant la nature et la santé du vivant, élaborés par des maires français et homologues québécois. Par la suite, la discussion évoluera vers un panel explorant les défis et les facteurs de succès des projets de résilience impliquant des solutions basées sur la nature.

15:30
2h

L'adaptation audacieuse du cadre bâti inscrite dans les réalités territoriales

Introduction, présentation, panel et période de questions

Les maires français et québécois exploreront des exemples d'adaptations audacieuses du territoire et de son cadre bâti. Les cas pilotes faciliteront l'inspiration et le partage de connaissances tant sur les processus de mise en œuvre que sur les réalisations.

17:30
0h30

Conférence de clôture

I.Thomas, E. Daniel-Lacombe, C. Cucuzzella, Équiterre

Discussion entre les élus et chercheurs concluant la conférence en soulignant les points clés, apprentissages inspirants et perspectives futures.

Invités

Collaboration Québec / France

Invités québécois

Jean-Claude Landry, Maire de Maria

Simon Madore, Maire de Coaticook

Michael Pilote, Maire de Baie-Saint-Paul

Gilles Gagnon, Directeur général de Baie-Saint-Paul

Claude Duplain, Maire de Saint-Raymond

Émilie Thuillier, Mairesse de l'arrondissement Ahuntsic-Cartierville de la ville de Montréal

Marie-Andrée Mauger, Mairesse de l'arrondissement Verdun de la ville de Montréal

Marc Olivier Labelle, Ancien maire de Saint-André-d'Argenteuil

François Robillard, Maire de Sainte-Marthe-sur-le-Lac

Maxime Pedneaud-Jobin, Ancien maire de Gatineau

Sébastien Cottinet, Membre du conseil municipal de Stoneham-et-Tewkesbury

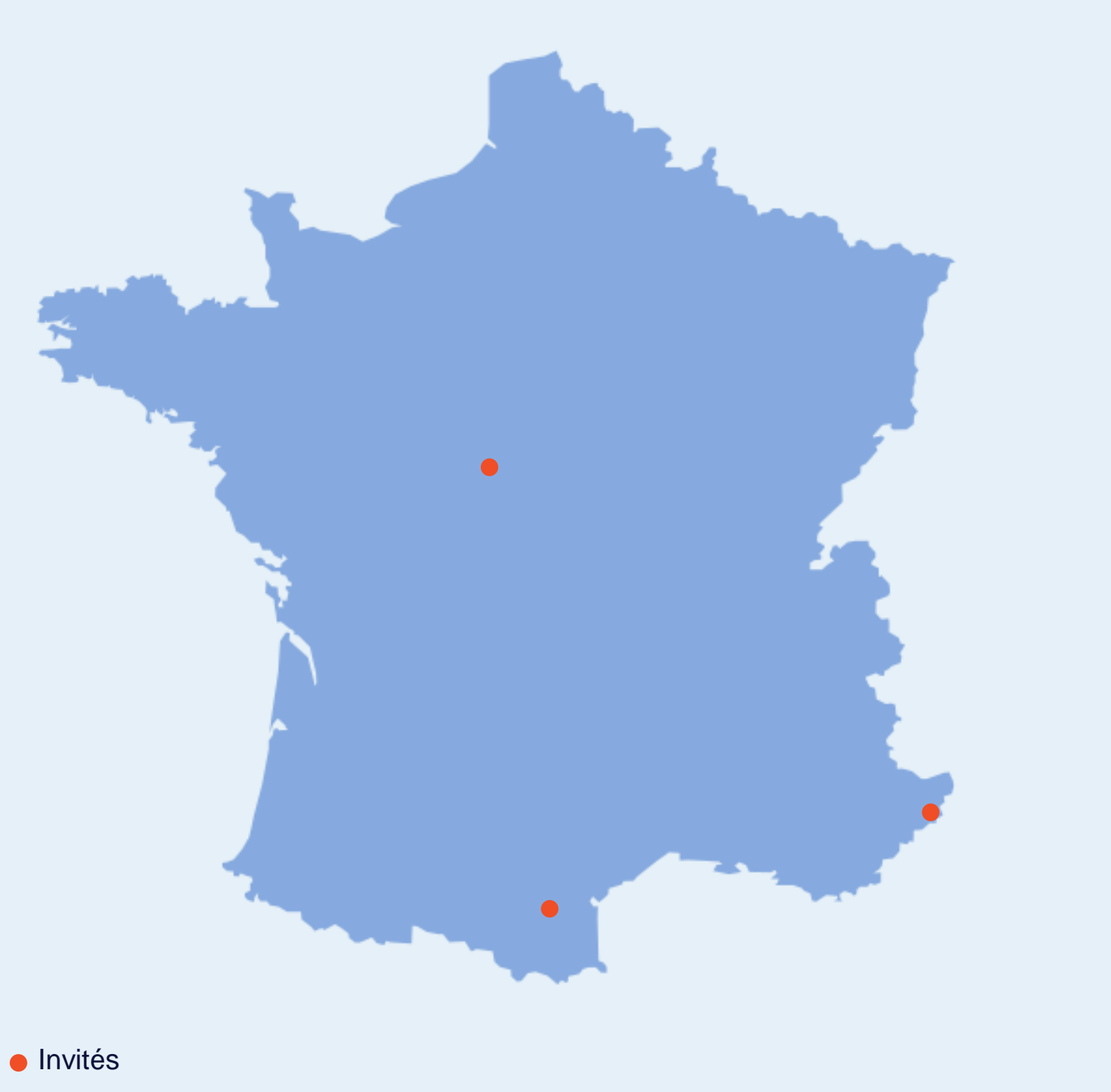


Invités français

Eric Ménassi, maire de Trèbes

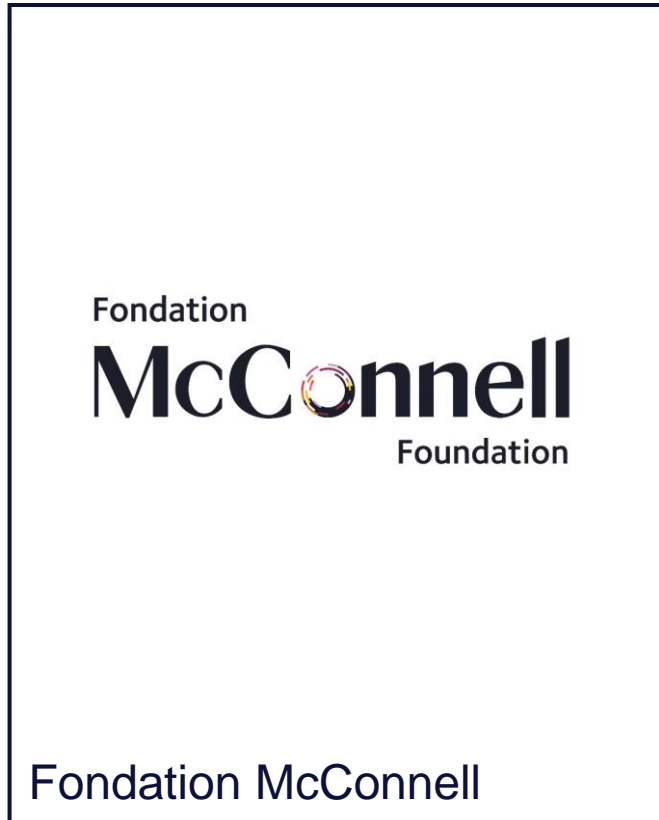
Sébastien Leroy, maire de Mandelieu

Jeanny Lorgeoux, maire de Romorantin



Partenaires financiers

Nos partenaires diamant



Nos partenaires or



**OBSERVATOIRE
IVANHOÉ CAMBRIDGE**

Observatoire Ivanhoé
Cambridge



RIISQ

Réseau Inondation
InterSectoriel du Québec



**Initiative
Une seule
santé**



Construire l'avenir
durablement (CLAD)

Initiative Une Seule santé /
Construire l'avenir
durablement (CLAD)

Nos partenaires argent



œuvre durable
observatoire universitaire de la vulnérabilité
et la reconstruction durable

Observatoire Œuvre
durable



AdapT
INSTITUT

Adaptation
Résilience
Solutions

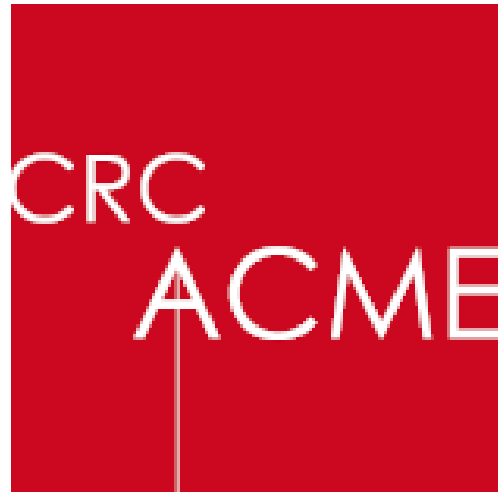
Institut AdapT

À Venir...

Nos partenaires bronze



Laboratoire d'étude de
l'architecture potentielle



Chaire de recherche du Canada
en architecture, concours et
médiations de l'excellence



**UNE SEULE
SANTÉ URBAINE**

Une seule santé urbaine

À bientôt !

Pour vous inscrire à la conférence, veuillez visiter notre site web ci-dessous.

Inscrivez-vous ici

Pour toute question, veuillez contacter l'équipe ARIaciton à l'adresse suivante :

isabelle.thomas.1@umontreal.ca

thibault.clement@umontreal.ca

Université 
de Montréal
et du monde.